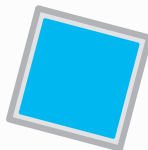


# UTILIZO LAS HERRAMIENTAS DE PAINT EN MIS DIBUJOS

## Unidad

# 1



## Logros:

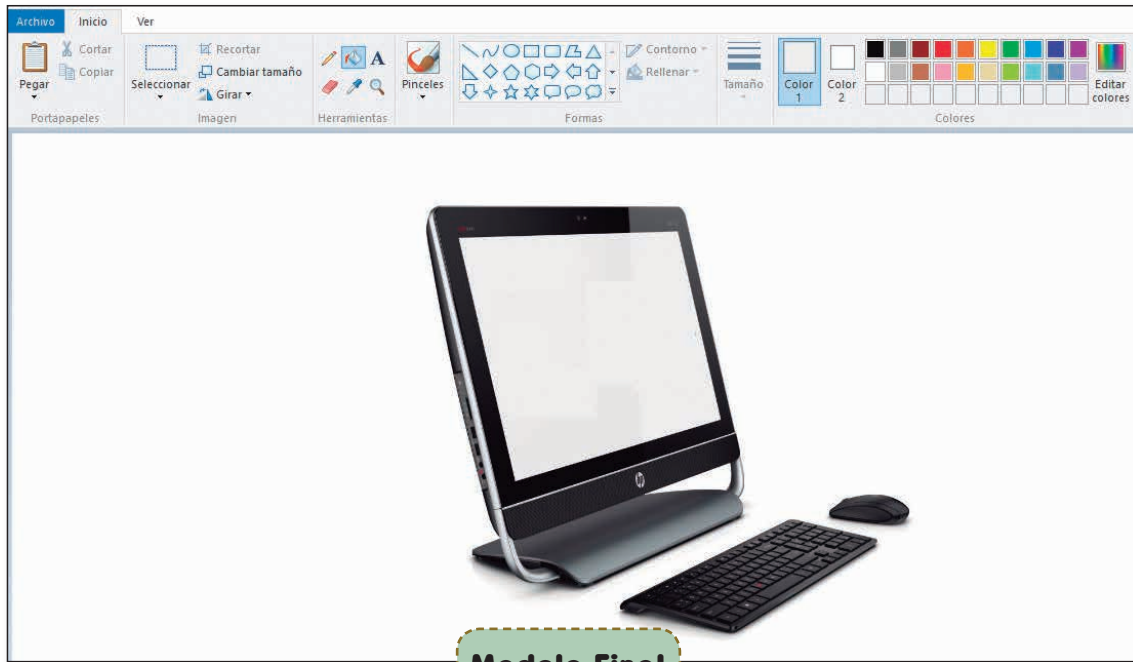
- Reconozco las partes en los modelos de computadoras.
- Utilizo los tipos de formas para dibujar mi colegio.
- Uso las herramientas de Paint para dibujar la computadora.
- Dibujo y pinto las partes del cuerpo humano.

Valores para la vida:

**AMISTAD**

Es estar con mis amigos cuando me necesiten.

**PROYECTO:**  
RECONOZCO LAS PARTES EN LOS MODELOS DE COMPUTADORAS.



**Modelo Final**

**ACTIVIDADES:**

- a. Conozco las partes de las nuevas computadoras.
- b. Reconozco las partes de las Tablet.
- c. Identifico los nuevos tipos de computadoras.

**a. Conozco las partes de las nuevas computadoras.**

Estas son las nuevas partes de la computadora:

**Aprendo:**

Las nuevas computadoras que integran el monitor y CPU en una sola carcasa se llaman "Todo en uno".



## Sesión 1

**Proyecto:** Reconozco las partes en los modelos de computadoras.**b. Reconozco las partes de las Tablet**

Estas son las partes de la Tablet:



Las Netbook son pequeñas computadoras que permiten realizar tareas muy básicas y sencillas para fines educativos. Debido a la aparición de las Tablet ya son pocas las empresas que se encargan de fabricarlos.

**Recuerda:**

La Netbook por su tamaño es fácil de llevar a todas partes. Su tamaño de pantalla es de hasta 10 pulgadas, cuenta con 1 GB de memoria y no cuenta con unidad de DVD, pero sí con puertos para dispositivos externos.



**Sesión 1****Proyecto:** Reconozco las partes en los modelos de computadoras.**c. Identifico los nuevos tipos de computadoras****Chip para mascotas**

El collar GPS permite controlar a la mascota en tiempo real desde tu teléfono o la computadora y así localizarla en caso que se pierda. Este collar incorpora un chip localizador. Por su funcionamiento basado en las redes GSM / GPRS y GPS.

**Las gafas inteligentes**

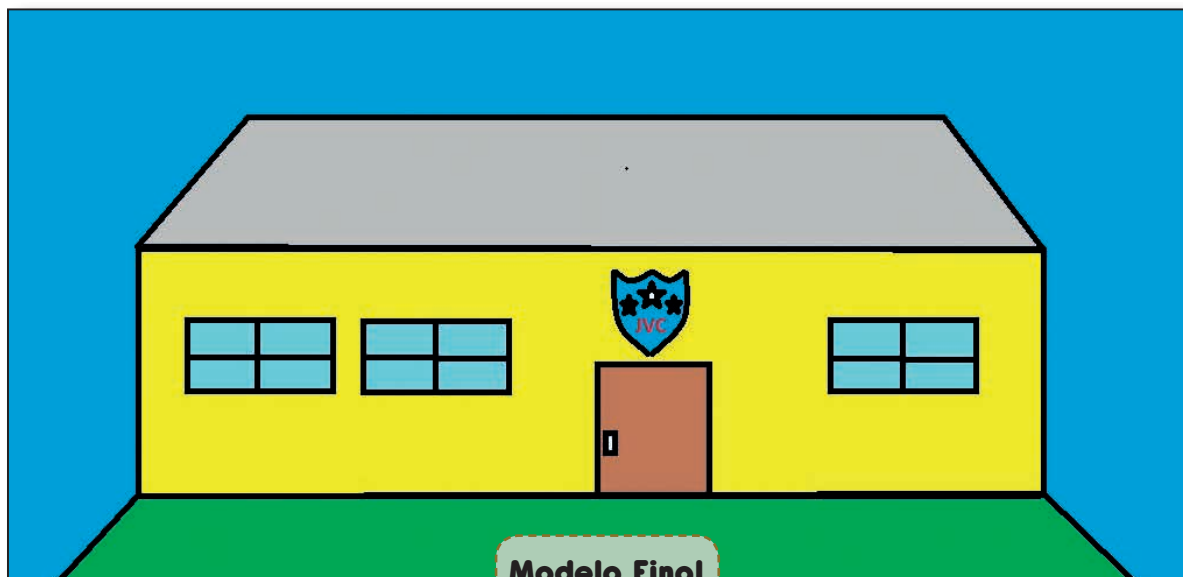
Las gafas inteligentes han ido creciendo a pasos agigantados, las funciones son muchas como: acceso rápido a información en Internet, grabar videos y sacar fotos, realizar pagos, jugar con la realidad aumentada, controlar con la voz, búsquedas y aplicaciones, monitorizar el estado físico.

**Las pulseras inteligentes**

Las pulseras inteligentes son dispositivos electrónicos que cuentan con tecnología de punta. Estas pequeñas bandas tienen como objetivo primario brindarnos diferentes servicios y confort, poseen diferentes funciones desde cuenta calorías, hasta un aviso de notificación de algún llamado, mensaje o inclusive para revisar las redes sociales en cualquier momento y lugar.



**PROYECTO:**  
UTILIZO LOS TIPOS DE FORMAS PARA DIBUJAR  
MI COLEGIO.



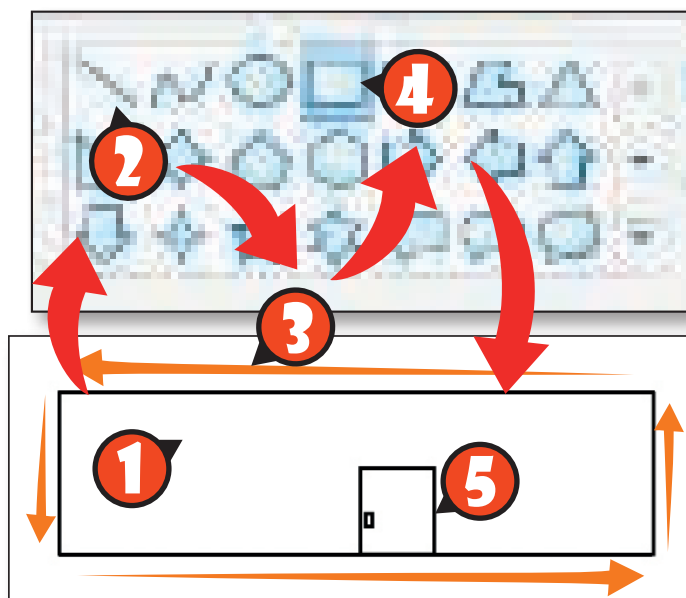
**ACTIVIDADES:**

- Utilizo las formas Líneas y Cuadrado para dibujar las paredes y puerta.
- Dibujó las ventanas y el techo con Formas.
- Dibujó el escudo y pintó mi colegio.

**a. Utilizo las formas Líneas y Cuadrado para dibujar las paredes y la puerta.**

**Para dibujar la pared y la puerta:**

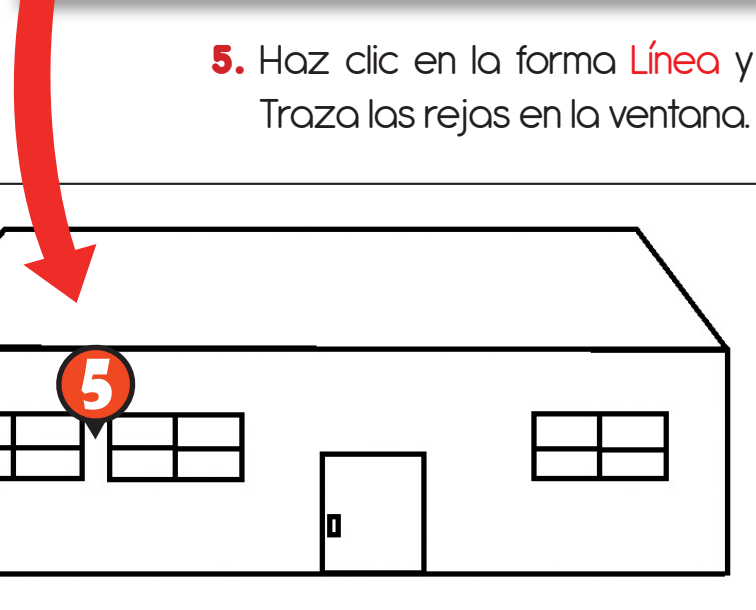
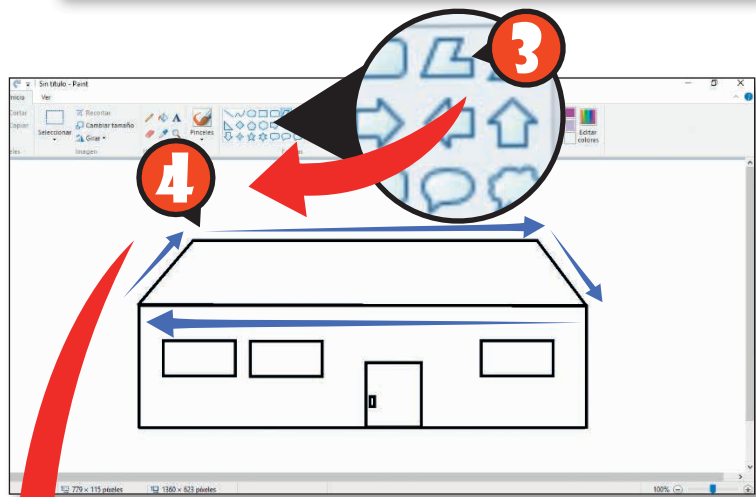
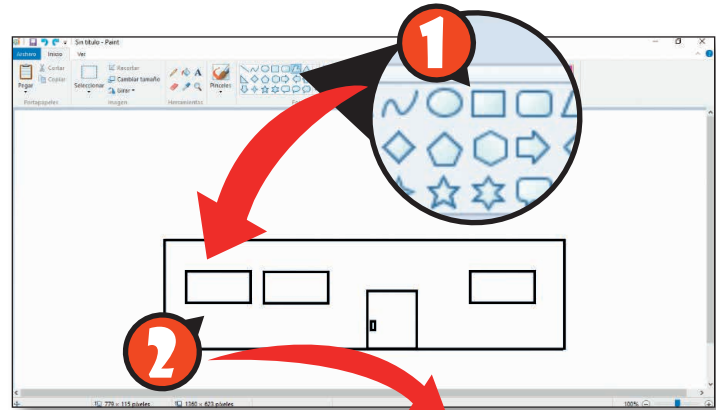
- Ingresa a Paint.
- Haz clic en la forma **Línea**.
- Haz cuatro trazos para formar la pared principal.
- Haz clic en la forma **Rectángulo** para dibujar la puerta.
- Haz clic otra vez en la forma **Rectángulo** para dibujar la cerradura de la puerta.



**b. Dibujo las ventanas y el techo con Formas.**

**Para dibujar las ventanas y el techo:**

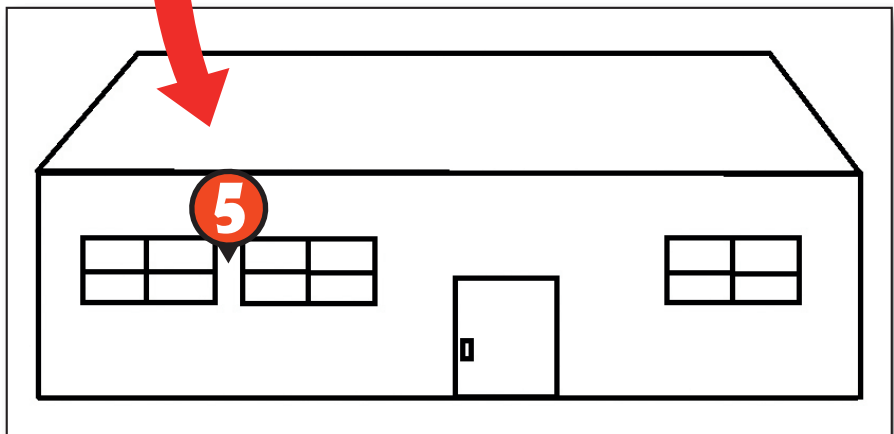
1. Haz clic en la forma **Rectángulo**.
2. Dibuja tres rectángulos en la pared principal.
3. Haz clic en la forma **Polígono**.
4. Haz cuatro trazos para formar el techo del colegio.



5. Haz clic en la forma **Línea** y Traza las rejillas en la ventana.

**Aprende:**

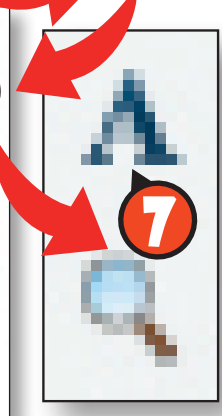
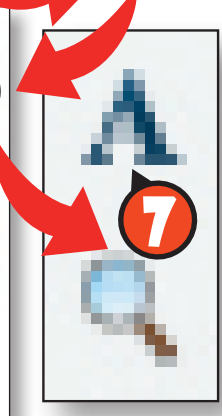
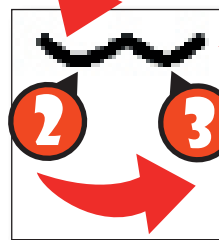
El botón Polígono forma todo tipo de figura de varios lados.



**c. Dibujo el escudo y pinto mi colegio.**

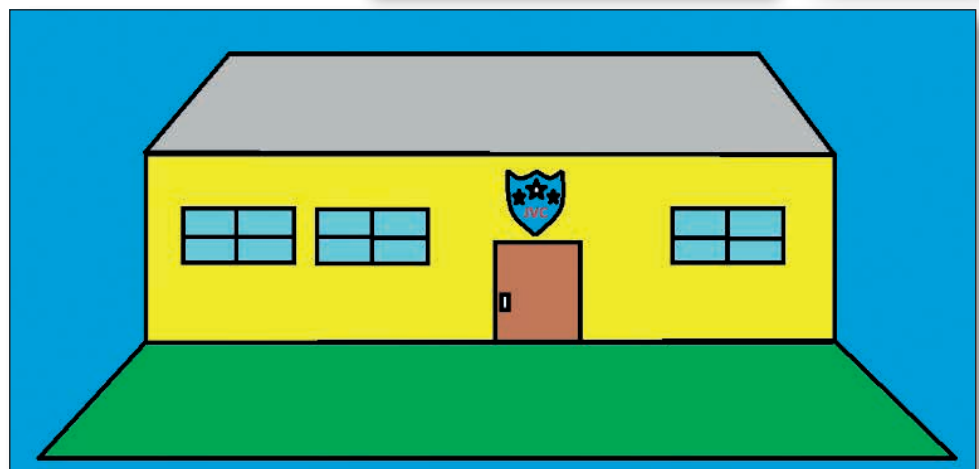
**Para dibujar y pintar:**

1. Haz clic en la forma **Curva**.
2. Traza una línea en forma horizontal y haz clic en el medio arrastrando para doblarla un poco.
3. Dibuja otra vez una línea horizontal y dóblala un poco arrastrando en el medio.
4. Dibuja una línea en forma Diagonal y haz clic para darle una curva.
5. Dibuja otra línea en forma Diagonal y haz clic para darle una curva.
6. Ahora dibuja tres estrellas de diferente tamaño y píntalas de colores diferentes.
7. Haz clic en el botón **Texto** y escribe el nombre de tu colegio y píntalo de los colores que lo identifican.

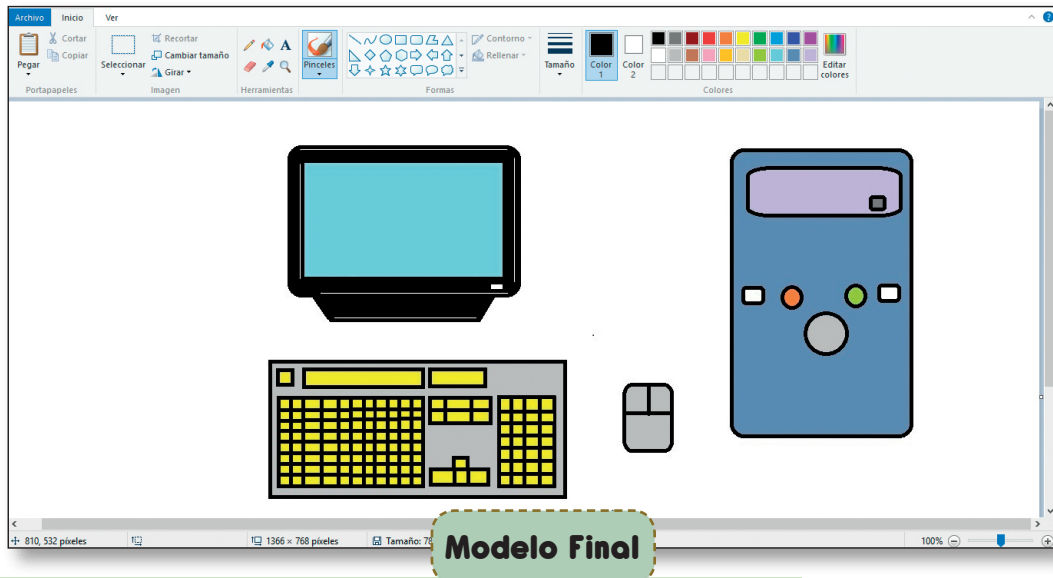


**Aprende:**

El botón Editar colores, tienen una variedad de colores, que pueden utilizar para pintar tus dibujos.



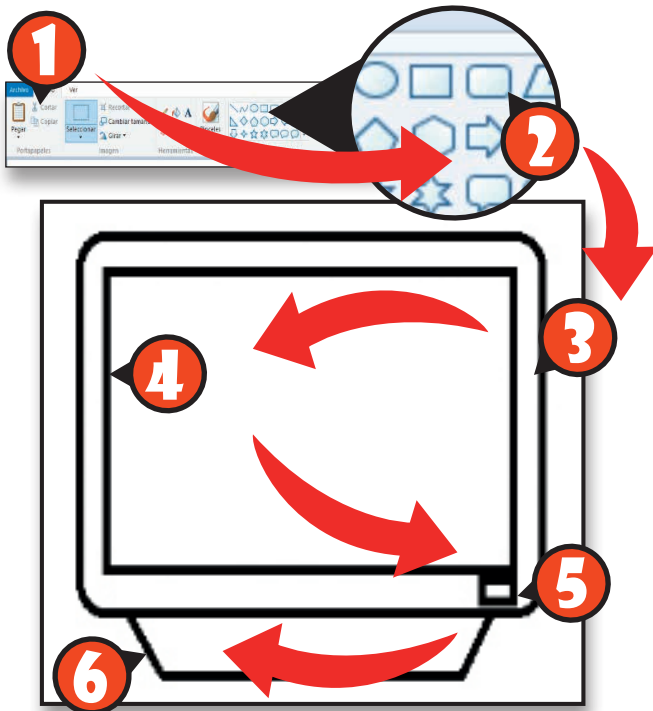
## PROYECTO: USO LAS HERRAMIENTAS DE PAINT PARA DIBUJAR LA COMPUTADORA



### ACTIVIDADES:

- Utilizo el botón Línea para dibujar mi monitor.
- Dibuyo el teclado de la computadora.
- Pinto las partes de mi computadora.

### a. Utilizo el botón Línea para dibujar mi monitor

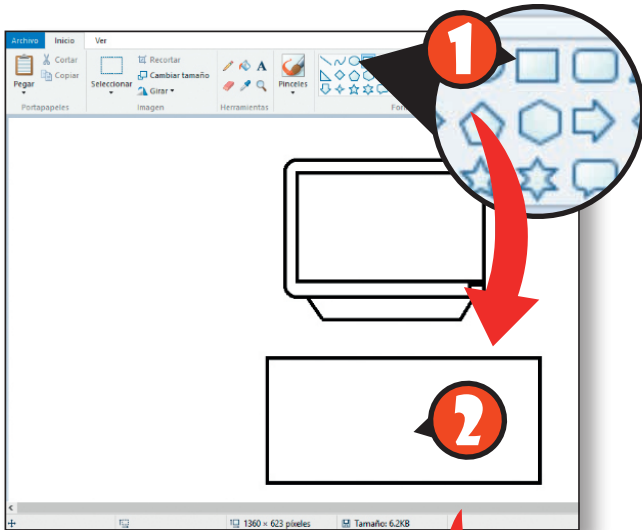


### Para dibujar el monitor:

- Ingresa al programa Paint.
- Haz clic en la forma **Rectángulo redondeado**.
- Dibuja un rectángulo redondeado para el borde de la pantalla del monitor.
- Después haz clic en la forma **Rectángulo** y dibuja la pantalla.
- Luego dibuja un rectángulo pequeño para el botón de Encendido.
- Dibuja 3 líneas unidas para la base del monitor.

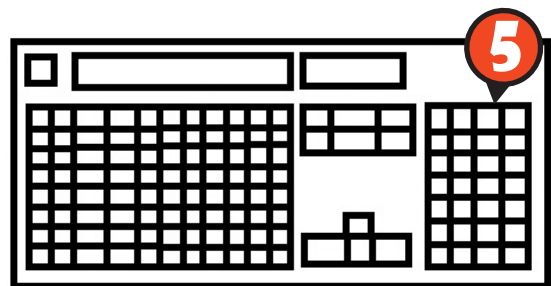
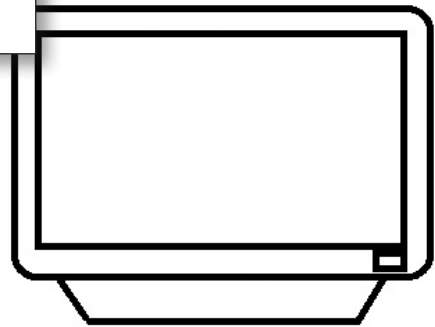
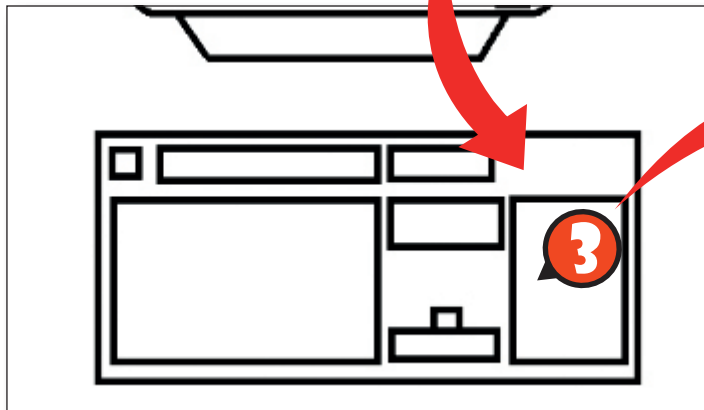
**Proyecto:** Uso las herramientas de Paint para dibujar la computadora.

**b. Dibujo el teclado de la computadora.**



**Para dibujar el teclado:**

1. Haz clic en la forma **Rectángulo**.
2. Dibuja un rectángulo grande para la base del teclado.
3. Dibuja rectángulos más pequeños.
4. Haz clic en el botón **Línea**.
5. Traza líneas rectas para formar las Teclas.

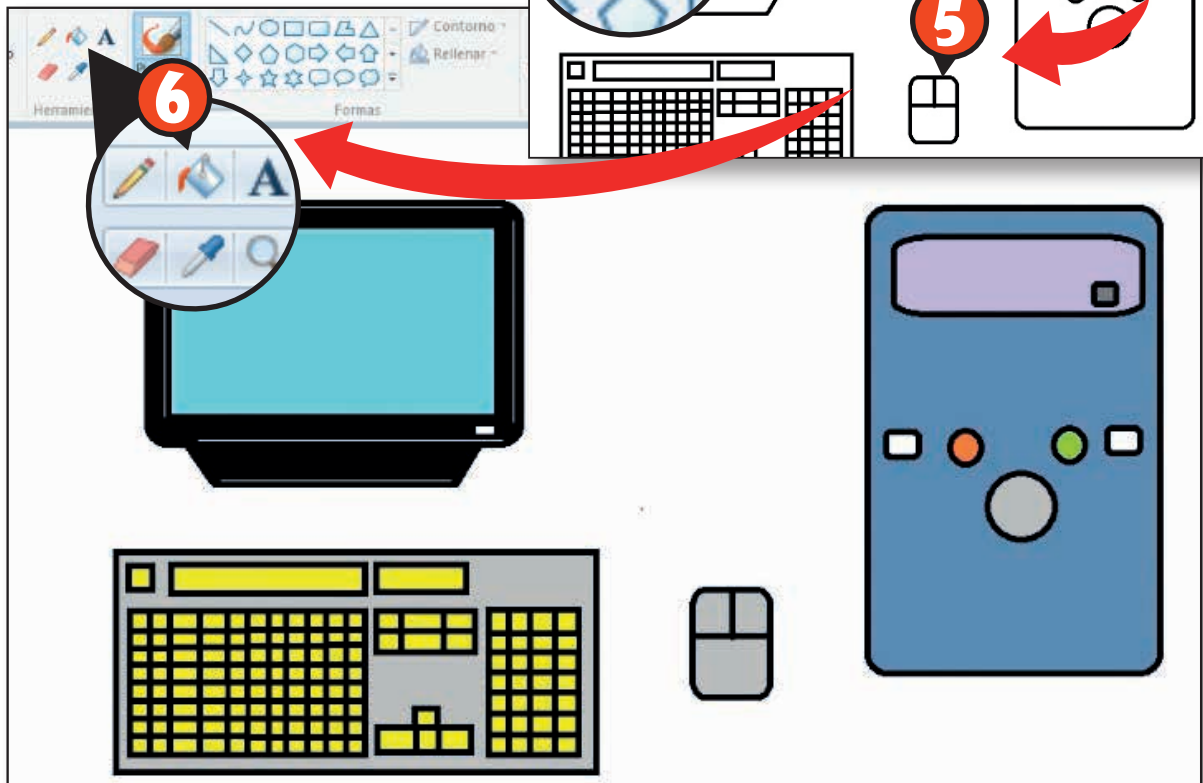
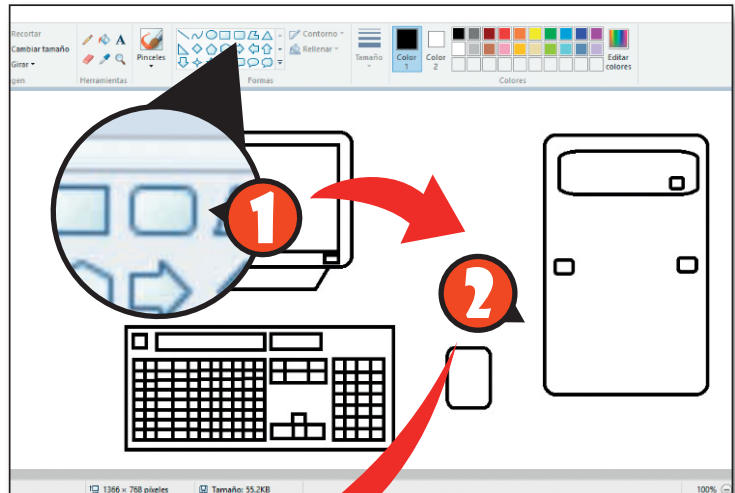


**Proyecto:** Uso las herramientas de Paint para dibujar la computadora.

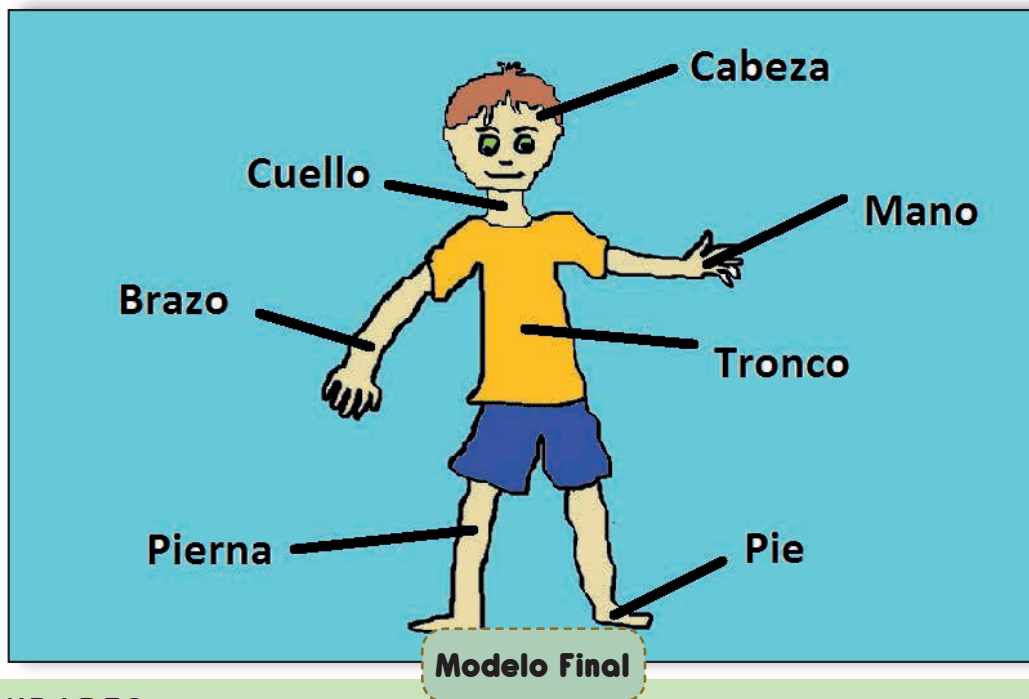
**c. Pinto las partes de mi computadora.**

**Para pintar la computadora:**

1. Haz clic en el botón **Rectángulo Redondeado**.
2. Dibuja el mouse y la unidad central.
3. Haz clic en la forma **Elipse**.
4. Dibuja el botón de Encendido y las Entradas de Audio.
5. Traza líneas Rectas para completar el mouse y la Unidad de DVD.
6. Haz clic en el botón **Relleno** para pintar de colores la computadora.



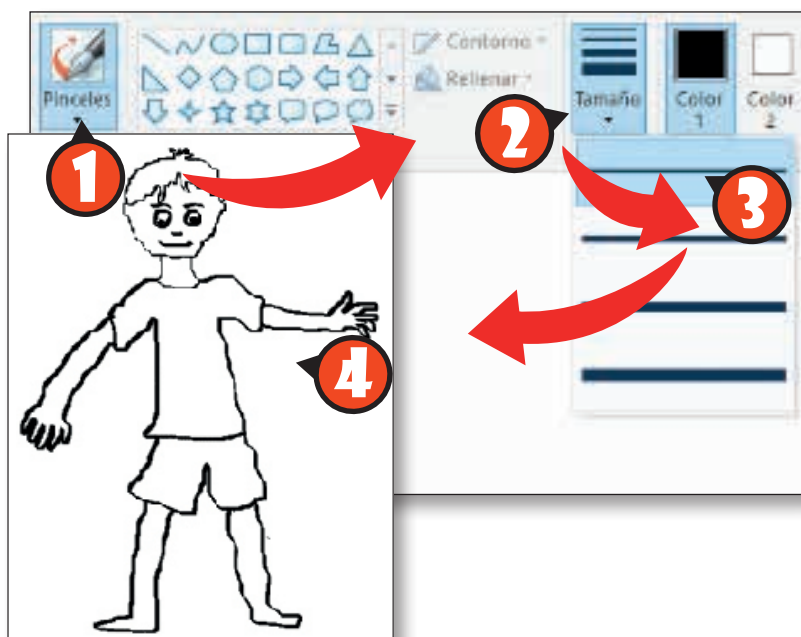
**PROYECTO:**  
DIBUJO Y PINTO LAS PARTES DEL CUERPO HUMANO



**ACTIVIDADES:**

- a. Utilizo el botón Pincel para dibujar el cuerpo humano.
- b. Dibujo y pinto las partes del cuerpo humano.
- c. Uso el botón texto para escribir las partes del cuerpo humano.

**a. Utilizo el botón Pincel para dibujar el cuerpo humano.**



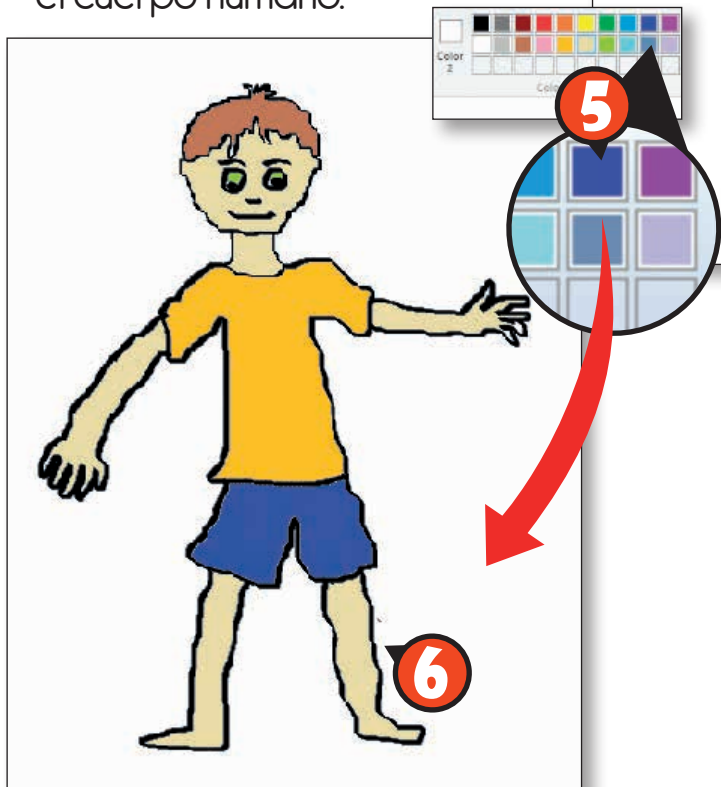
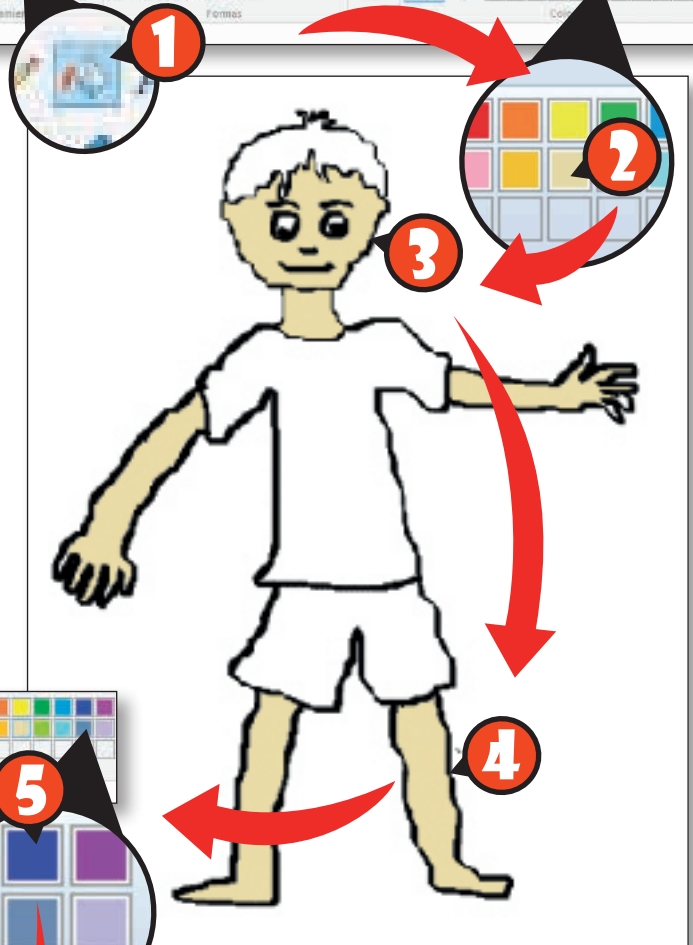
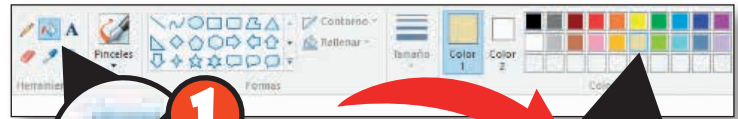
**Para dibujar con el botón pincel:**

- 1. Haz clic en el botón **Pincel Caligráfico 1**.
- 2. Haz clic en el botón **Tamaño**.
- 3. Haz clic en el estilo de línea **Delgada**.
- 4. Dibuja el cuerpo humano como se muestra.

**b. Dibujo y pinto las otras partes del mouse.**

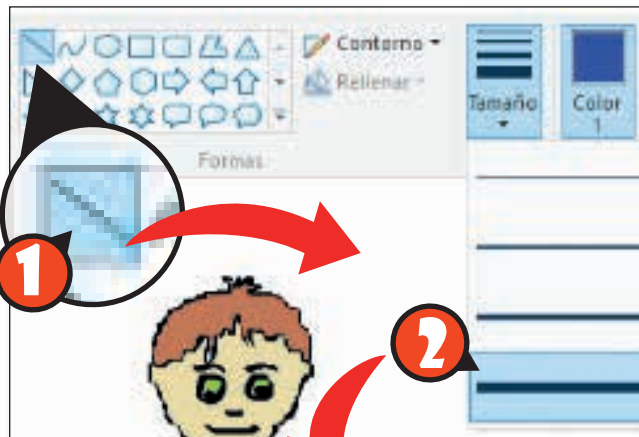
**Para pintar las partes del cuerpo humano:**

1. Haz clic en el botón **Relleno**.
2. Haz clic en el color piel en el accesorio del **Grupo Colores**.
3. Pinta el rostro del cuerpo humano.
4. Pinta con el mismo color otras partes del cuerpo humano.
5. Haz clic en otros colores para pintar la ropa.
6. Pinta la ropa que cubre el cuerpo humano.



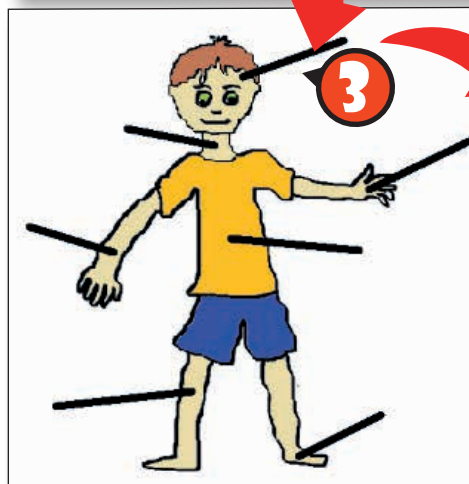
**Recuerda:**  
 Cuando utilizas el botón Relleno, al hacer clic izquierdo pintas con el color 1 y con el clic derecho pintas el color 2.

**c. Uso el botón Texto para escribir las partes del cuerpo humano.**



**Para escribir las partes del cuerpo humano:**

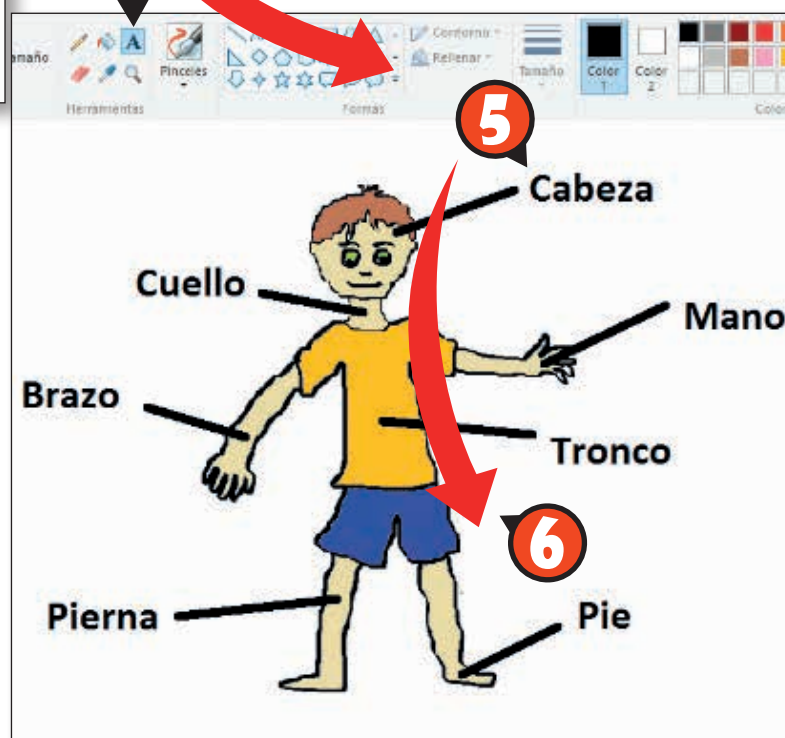
1. Haz clic en la forma **Línea**.
2. Haz clic en el tamaño de línea más gruesa.
3. Traza líneas para señalar las partes del cuerpo humano.



**Recuerda:**

Si tu dibujo a mano alzada deja espacios sin cerrar, al momento de pintar el dibujo el color pintará fuera del área de dibujo

4. Haz clic en el botón **Texto** y cambia el tamaño de letra.
5. Escribe la primera parte "Cabeza".
6. **C o m p l e t a** escribiendo las otras partes del cuerpo humano y termina de pintar como muestra el modelo final.



## Zona Clic

### Refuerzo lo aprendido

Responde oralmente:

¿Qué botón usamos para agregar texto?

### Recuerda que...

Si tratas con cuidado tu computadora, durará más tiempo.

### Conociendo más



**Contorno:** Para elegir el tipo de contorno de la autoforma.



**Rellenar:** Para escoger un tipo de relleno para la autoforma.



**Tamaño:** Permite indicar el ancho de la herramienta elegida.



**Borrador:** Elimina las partes no deseadas de un dibujo sustituyéndolas por el Color de Fondo.




**Color 1:** Es el color que utiliza la herramienta al presionar el botón izquierdo del ratón.

### Sabías que...

Usando combinaciones de teclas hacemos más fácil el trabajo:

**Nuevo Documento:**  + 

**Seleccionar todo:**  + 

**Abrir un archivo:**  + 

**Borrar selección:** 

**Imprimir:**  + 

**Para Salir:**  + 