

# CONOZCO LOS TIPOS DE COMPUTADORAS MODERNAS CON WINDOWS 10



## sesión 1

Proyecto: Identifico los nuevos tipos de computadoras

### 1 **identifica:**

Traza una línea para unir las partes de la Tablet.

Cámara

Pantalla táctil



Botón de encendido

## 2 Relaciona:

Traza una línea para unir el tipo de computadora con su nombre.



Celular



Casco de realidad virtual



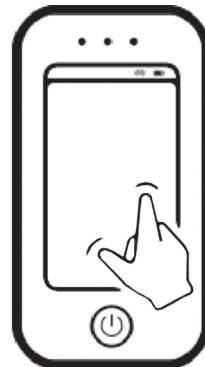
Televisor Smart TV



PlayStation

## 3 Área de arte:

Pinta los dibujos con tus colores favoritos. Encierra la computadora y marca con X la tableta.



**4 Valores:**

Pinta lo correcto y marca con X lo incorrecto. Utiliza tus colores preferidos.



Siéntate correctamente, para evitar el cansancio y dolor en la espalda.



Usa la computadora para hacer tus tareas.



Maneja y cuida la computadora de forma correcta.

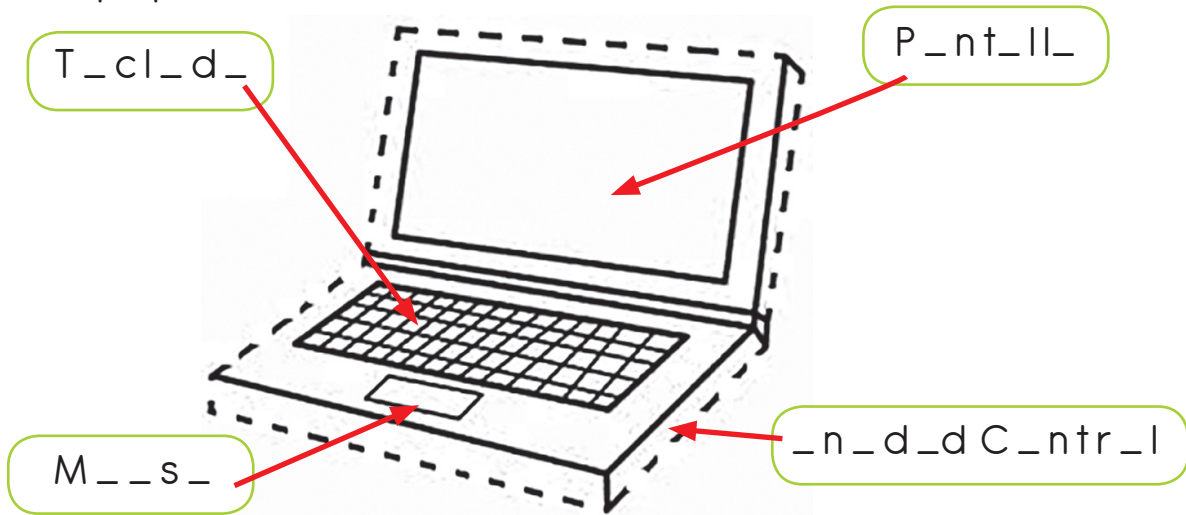


# sesión 2

## Proyecto: Dibujo y pinto mi laptop

### 1 Área de comunicación:

Delinea, pinta y completa las vocales de las cuatro partes señaladas de la laptop.



### 2 Relaciona:

Traza una línea para unir las formas de Paint con su nombre.

	•	• <input type="text" value="Elipse"/>
	•	• <input type="text" value="Rectángulo Redondeado"/>
	•	• <input type="text" value="Rectángulo"/>
	•	• <input type="text" value="Línea"/>

### 3 Recorta y pega:

Busca en revistas, periódicos y láminas modelos de computadoras y accesorios. Recorta y pégalas en el espacio en blanco.

## Creatividad del alumno

### 4 Área de arte:

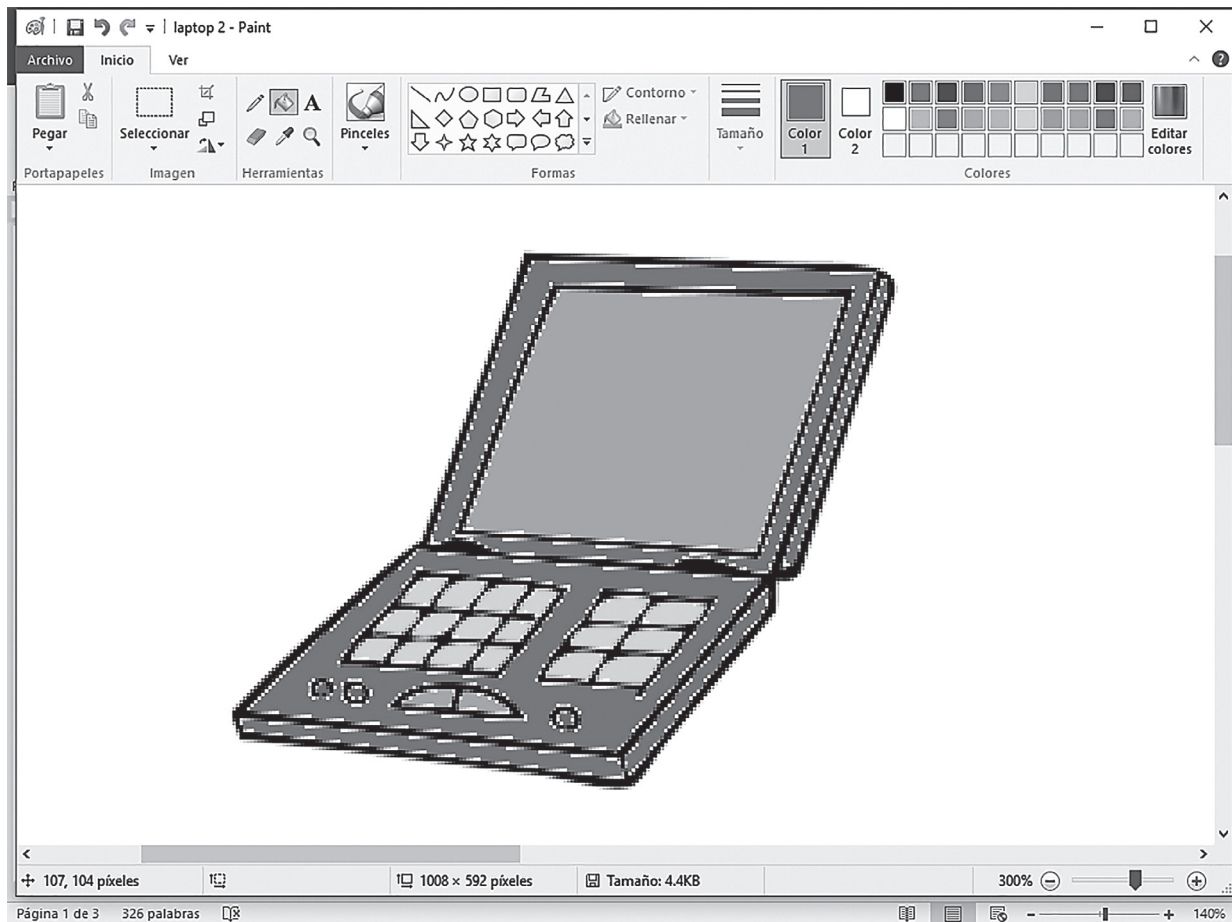
Dibuja y pinta el botón para encender la CPU y monitor.



## 5 Actividad en la Computadora:

1. Ingresa al accesorio Paint.
2. Utiliza el botón Polígono para dibujar el contorno de la laptop.
3. Selecciona el botón Línea para dibujar las teclas de la computadora portátil.
4. Usa la forma Elipse para dibujar los botones.
5. Selecciona el botón Lápiz para dibujar las teclas del mouse.
6. Pinta la laptop utilizando la paleta de colores.
7. Guarda el trabajo y preséntalo.

### MODELO FINAL



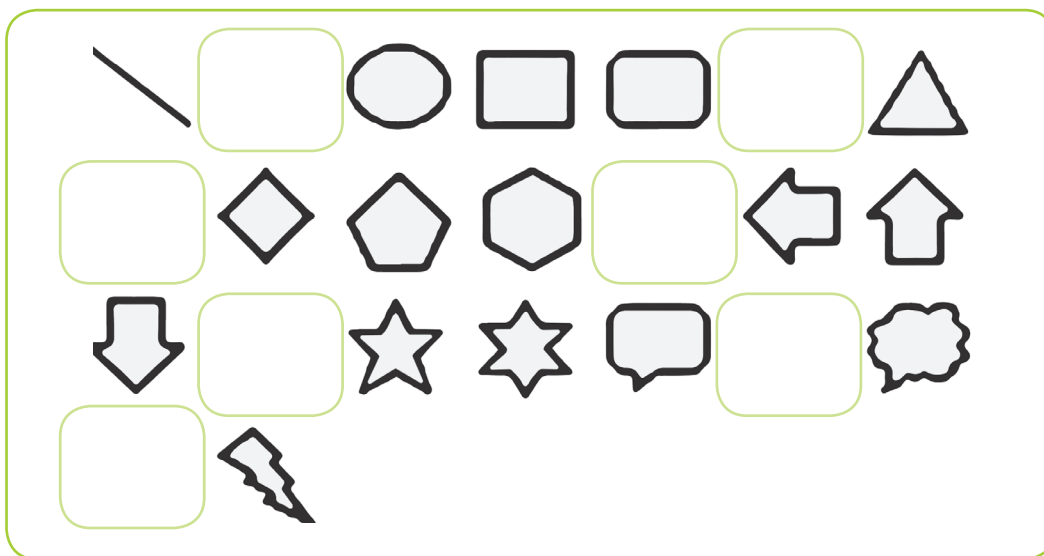


# sesión 3

Proyecto: Utilizo formas para dibujar la Unidad Central y el Monitor

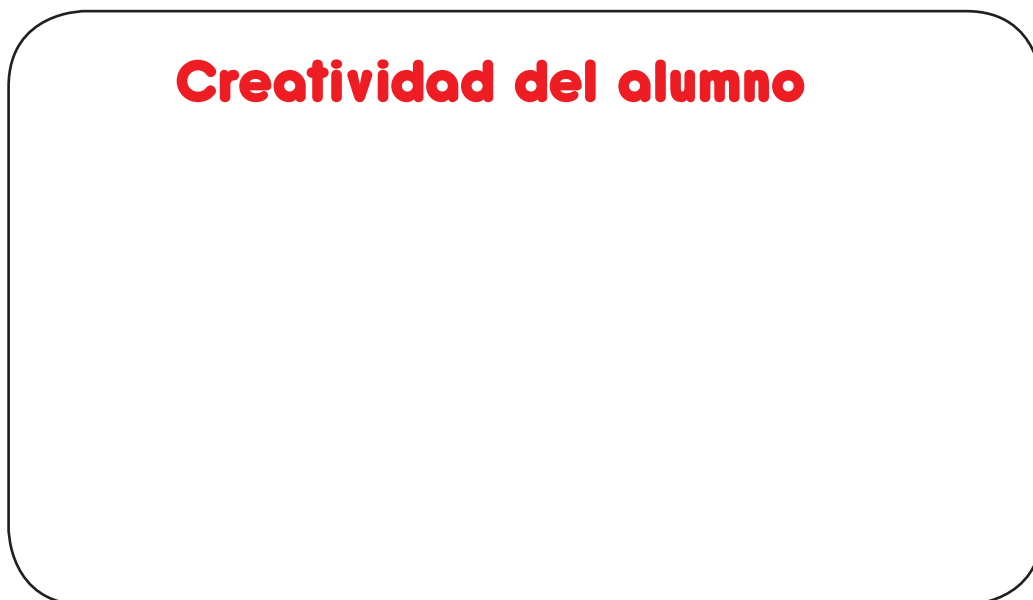
## 1 Completa:

Dibuja en los espacios la figura que falta.



## 2 Área de arte:

En el siguiente espacio dibuja un monitor con su botón de encendido y base.



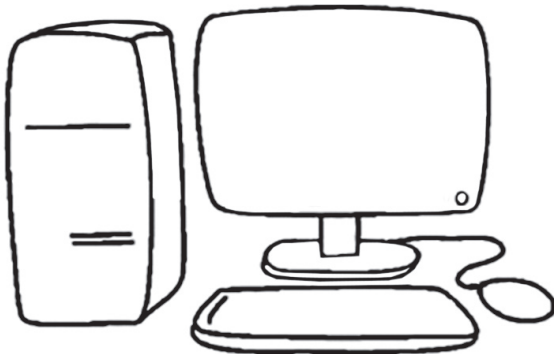
**3 Relaciona:**

Traza una línea para relacionar las unidades de almacenamiento y sus respectivas entradas a la PC.

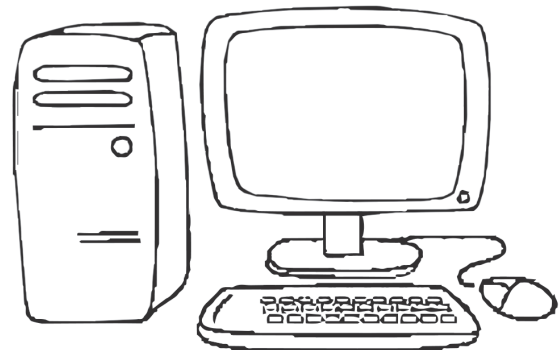


**4 Completa:**

Observa y completa el dibujo de la izquierda con respecto a la derecha. Pinta con tus colores preferidos.



DIBUJO IZQUIERDA

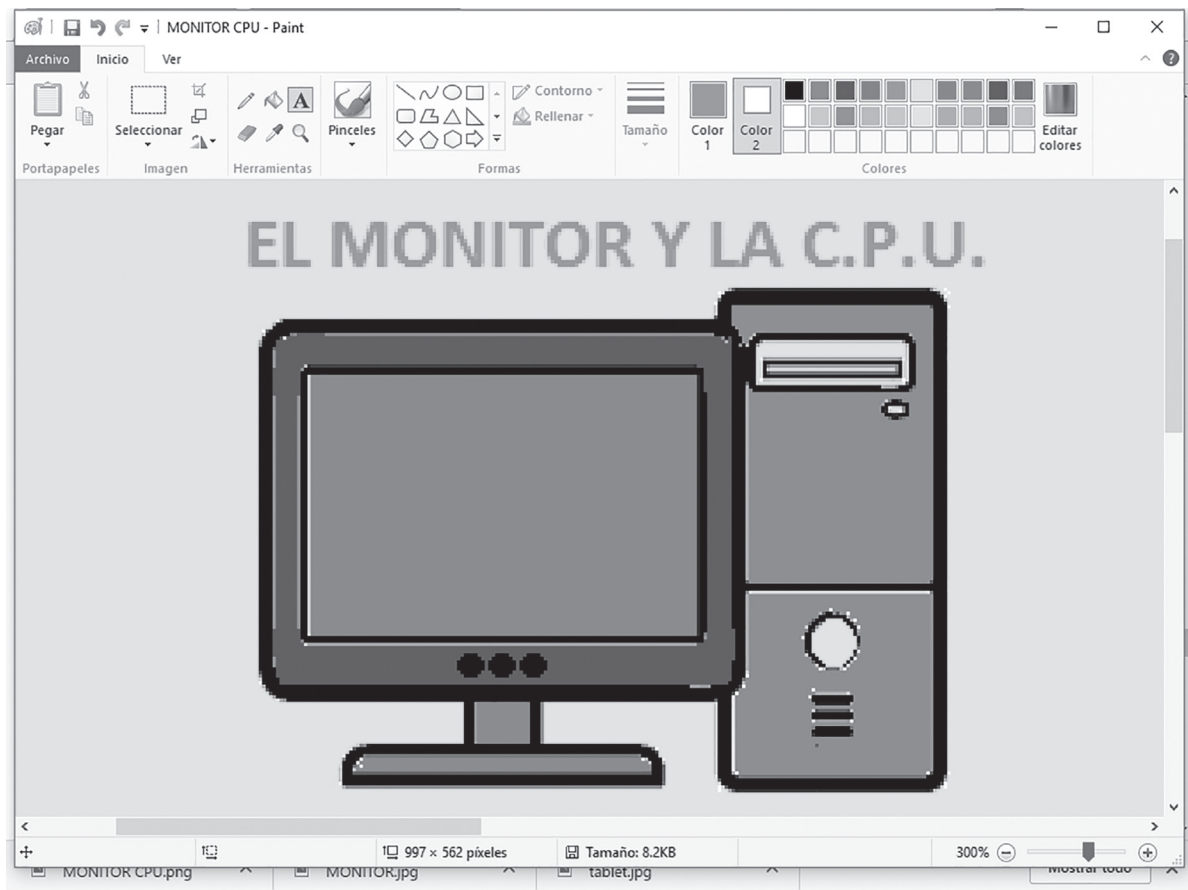


DIBUJO DERECHA

## 5 Actividad en la computadora

1. Ingresa al accesorio Paint.
2. Utiliza el botón Rectángulo redondeado para dibujar el contorno de la CPU y el monitor.
3. Selecciona el botón Rectángulo para dibujar la pantalla de la computadora.
4. Usa la forma Línea para dibujar la base del monitor.
5. Selecciona el botón Lápiz para dibujar otros trazos.
6. Utiliza la paleta de colores para pintar la CPU y el monitor.
7. Selecciona el botón Texto para escribir el título del dibujo.
8. Guarda el trabajo y preséntalo.

### MODELO FINAL





# sesión 4

## Proyecto: Pinto y señalo las partes del mouse y teclado

### 1 Completa:

Escribe en cada círculo el número que corresponde a cada parte del teclado.



① Alfanumérico

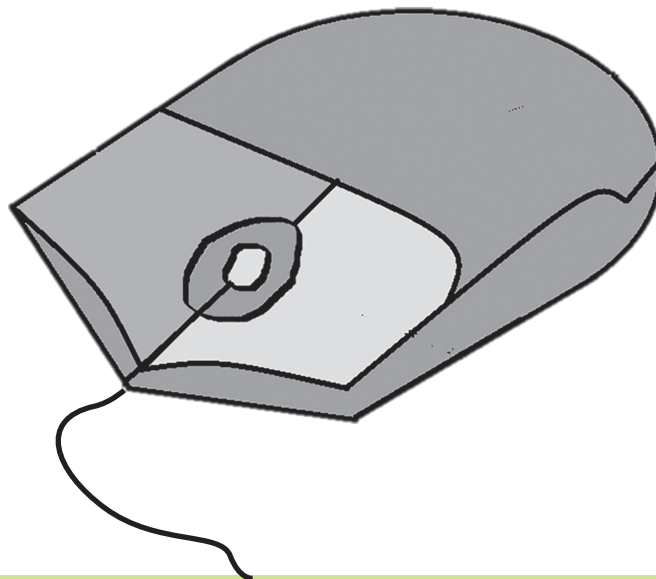
③ Dirección

② Numérico

④ Funciones

### 2 Relaciona:

Traza una línea para identificar las partes del mouse.



Botón izquierdo

Cuerpo del mouse

Scroll

Botón derecho

Sesión 4

Proyecto: Pinto y señalo las partes del mouse y teclado.

3 Área de comunicación:

Completa el nombre de cada botón de Paint con las vocales correspondientes.



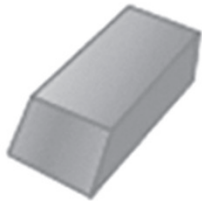
L P Z



R LL N



T XT



B RR D R



C NT G T S



L P

4 Sopa de letras:

Encuentra las palabras escondidas de los botones de Paint

- Lápiz
- Borrador
- Lupa
- Texto
- Pinceles
- Paint

P	B	M	J	K	E	D	L	W	T	L	L	P
I	N	Y	F	X	F	S	P	I	E	K	E	A
A	M	X	X	Y	B	U	Z	V	X	W	E	I
X	X	E	W	O	K	I	N	Y	T	M	K	N
L	W	D	W	A	P	H	E	F	O	W	F	T
B	O	R	R	A	D	O	R	H	G	Q	I	V
S	E	O	L	C	K	B	M	T	H	K	S	O
E	O	L	F	O	E	T	L	U	P	A	I	X
S	Z	X	R	S	E	L	E	C	N	I	P	Z

## 5 Actividad en la Computadora:

1. Utiliza el botón Rectángulo redondeado para dibujar el contorno del teclado, CPU y monitor.
2. Selecciona el botón Rectángulo para dibujar los botones de Control del monitor y las entradas de USB y de la CPU.
3. Usa la forma Línea para dibujar las teclas.
4. Selecciona el botón Elipse para dibujar el mouse, los botones de entrada de audio y encendido de la CPU.
5. Utiliza la paleta de colores para pintar las partes de la computadora con tus colores preferidos.
6. Selecciona el botón Texto para escribir cada parte de la computadora.
7. Guarda el trabajo y preséntalo.

### MODELO FINAL

