

PROYECTO: CONSTRUYO UNA MOTO DE 3 RUEDAS



Modelo Final

Aprendo:
Los tipos de computadoras son:
laptop, netbook, celular,
playstation y los televisores
Smart TV.



ACTIVIDADES:

- a. Conozco la computadora del tipo Tablet.
- b. Reconozco las computadoras portátiles.
- c. Identifico las computadoras modernas.

a. Conozco la computadora del tipo Tablet.

Aprendo:
La **Tablet** o **tableta**
es una
mini computadora,
que se utiliza con
los dedos.

Cámara Pantalla táctil



Botón de encendido

b. Reconozco las computadoras portátiles.

Identifico las partes de una Laptop



Reconozco la computadora portátil Notebook



La Netbook es una mini computadora, más pequeña que la laptop y que puedes usarla con el teclado y tocando la pantalla.

c. Identifico las computadoras modernas.



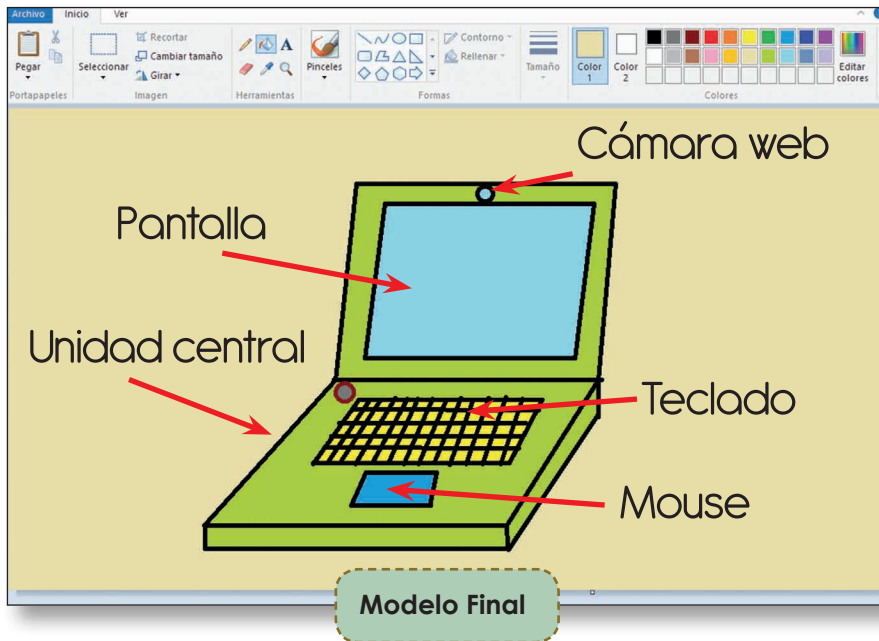
Los **celulares** son artefactos que se utilizan para comunicarse de forma móvil, capturar imágenes y sonido, hacer uso de internet y de las redes sociales.

Los **televisores inteligentes** o **Smart TV** están preparados para conectarse a internet y poder utilizar las aplicaciones al igual que una computadora.



El **casco de realidad virtual**, es un dispositivo que reproduce imágenes creadas por el ordenador sobre una pantalla muy cercana a los ojos.

PROYECTO: DIBUJO Y PINTO MI LAPTOP



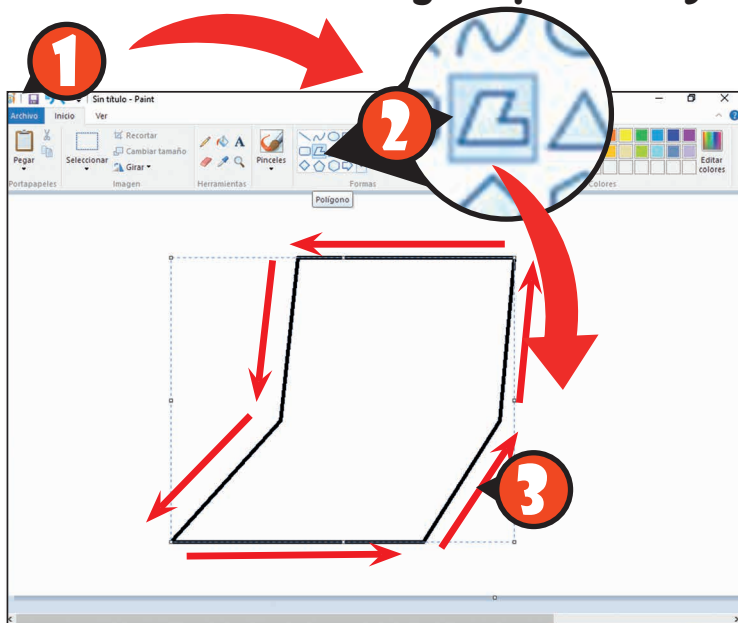
Aprendo:
Paint es un accesorio de Windows que se utiliza para escribir, dibujar y pintar; usando botones y la paleta de colores.



ACTIVIDADES:

- a. Uso el botón Polígono para dibujar la base de la laptop.
- b. Dibujo con formas la pantalla y la cámara web.
- c. Pinto el teclado y el mouse de la laptop.

a. Uso el botón Polígono para dibujar la base de la laptop.



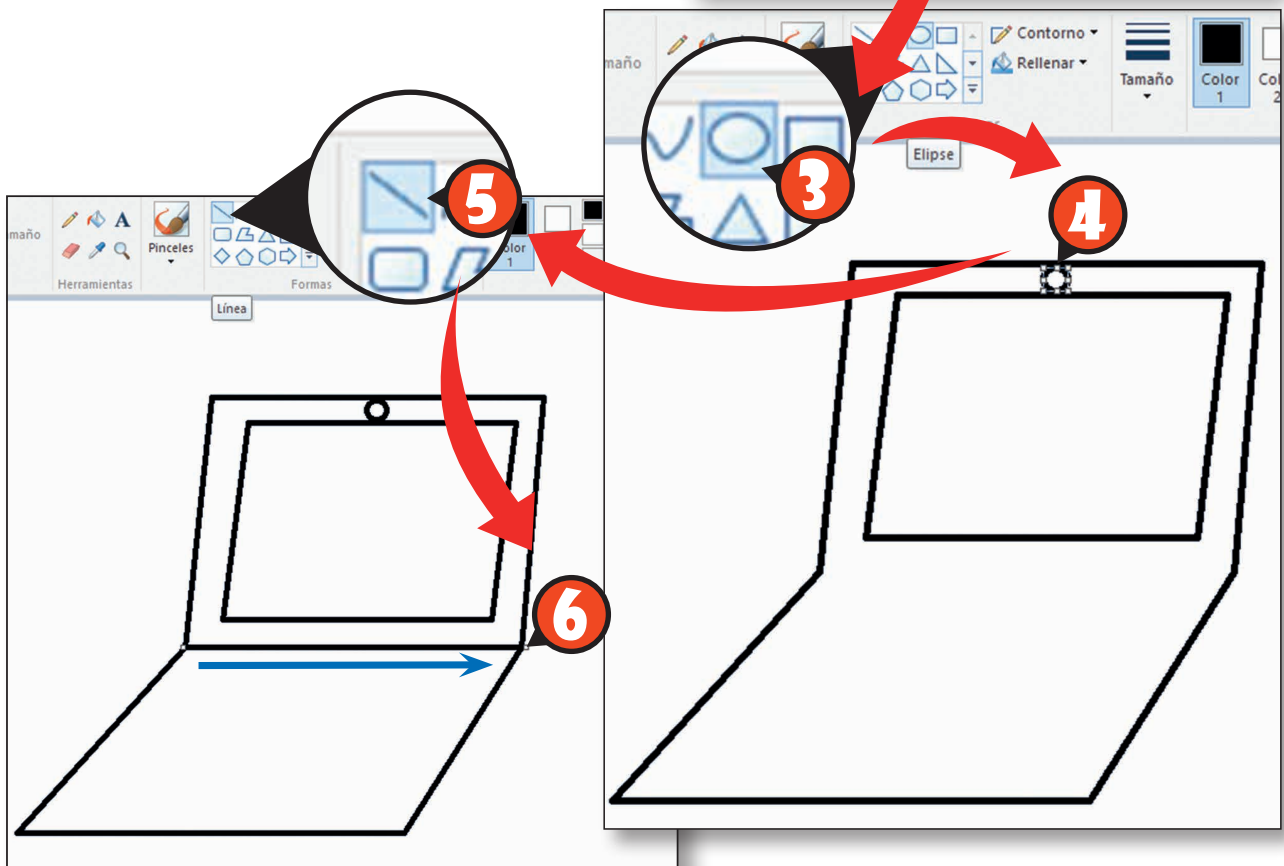
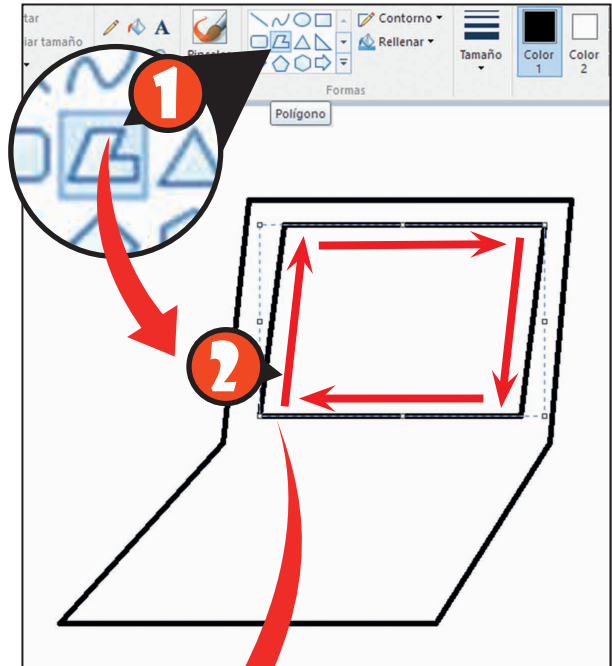
Para dibujar la base de la laptop:

1. Ingresa al accesorio Paint.
2. Haz clic en la forma Polígono.
3. Presiona y arrastra el mouse para dibujar el contorno de la laptop.

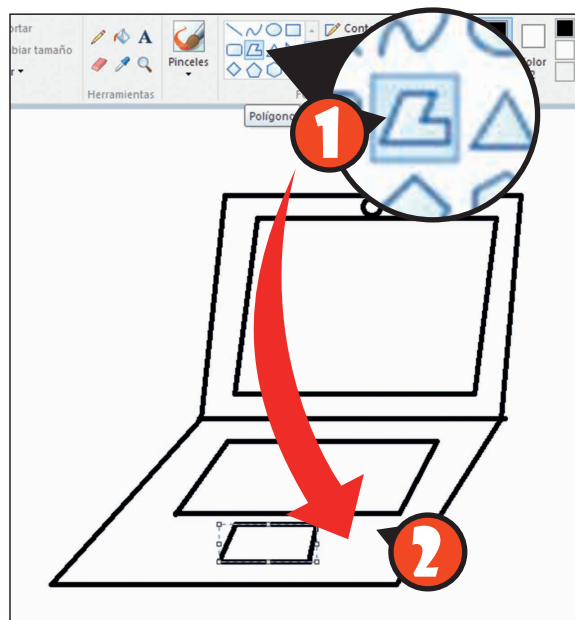
b. Dibujo con formas la pantalla y la cámara web.

Para dibujar la pantalla y la cámara web:

1. Haz clic en el botón Polígono.
2. Haz 4 trazos siguiendo la trayectoria de las flechas rojas.
3. Haz clic en el botón Elipse.
4. Dibuja un círculo en la parte superior para la cámara web.
5. Haz clic en el botón Línea.
6. Dibuja una línea siguiendo la flecha azul para separar la pantalla del teclado.



c. Pinto el teclado y el mouse de la laptop.

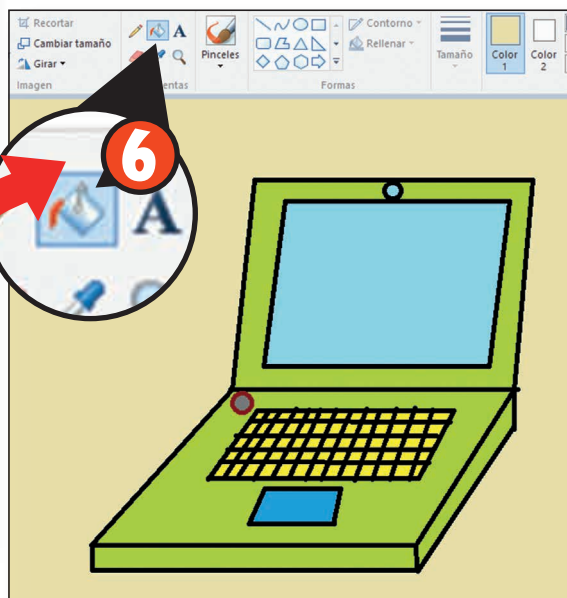
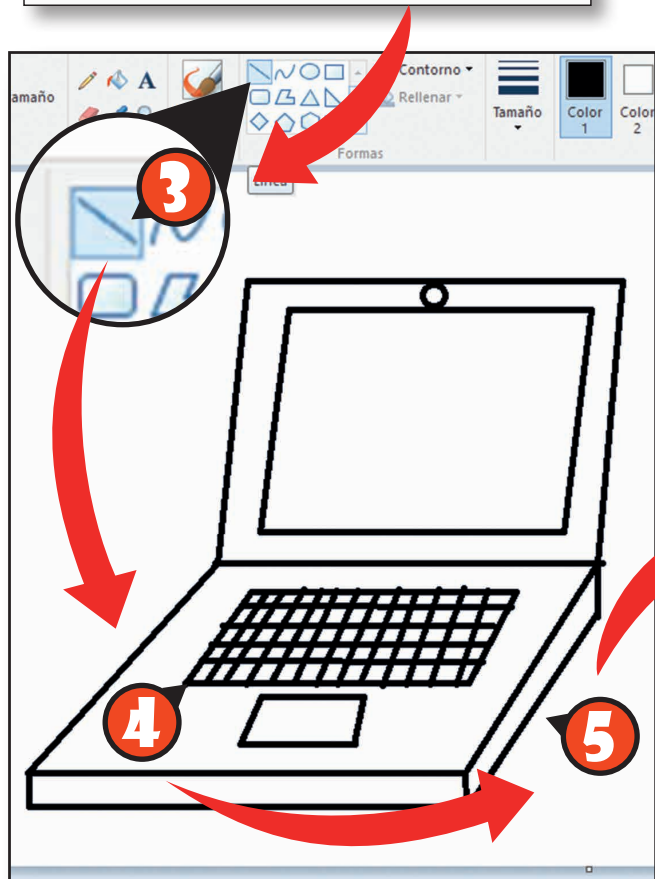


Recuerda:

El botón Polígono forma figuras de varios lados cada vez que haces clic.

Para pintar el teclado y el mouse de la laptop:

1. Haz clic en el botón Polígono.
2. Dibuja dos rectángulos para el teclado y el mouse.
3. Haz clic en el botón Línea.
4. Dibuja las teclas de la laptop.
5. Traza líneas rectas para completar la CPU.
6. Haz clic en el botón Relleno con color para pintar la laptop.



PROYECTO: UTILIZO FORMAS PARA DIBUJAR LA UNIDAD CENTRAL Y EL MONITOR

Aprendo:

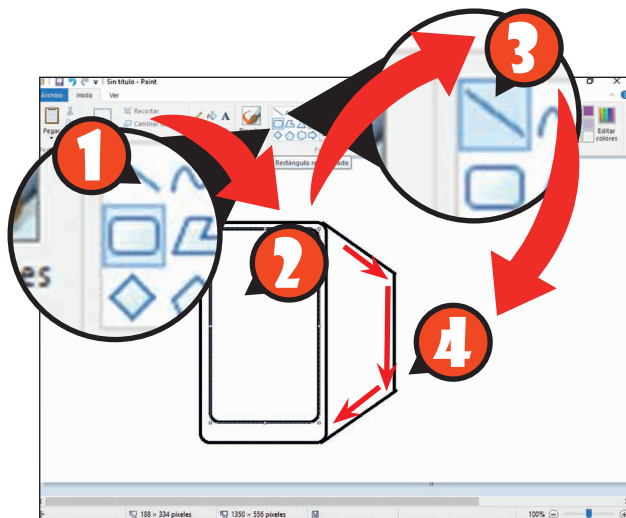
Un dibujo guardado con formato PNG tiene fondo transparente.



ACTIVIDADES:

- Uso el Rectángulo redondeado y Línea para dibujar la CPU.
- Dibujó el botón de Encendido y los puertos de la CPU.
- Dibujó y pintó el monitor y sus partes.

a. Uso el Rectángulo redondeado y Línea para dibujar la CPU.



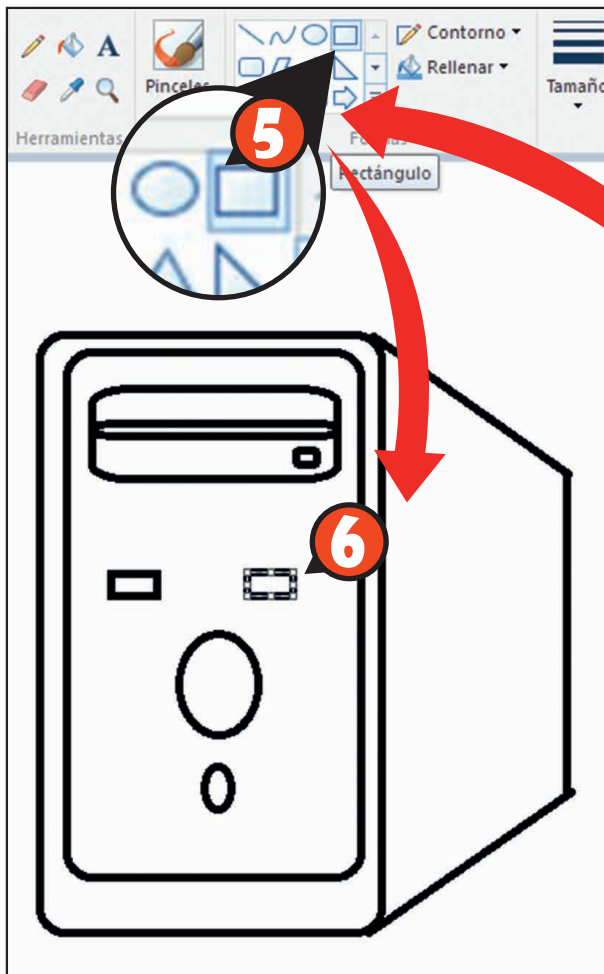
Para dibujar la CPU:

- Ingresa a Paint y haz clic en la forma **Rectángulo redondeado**.
- Dibujas **dos figuras** para la parte frontal de la CPU.
- Haz clic en la **forma Línea**.
- Dibujas **la parte posterior** siguiendo las flechas.

b. Dibujo el botón de Encendido y los puertos de la CPU.

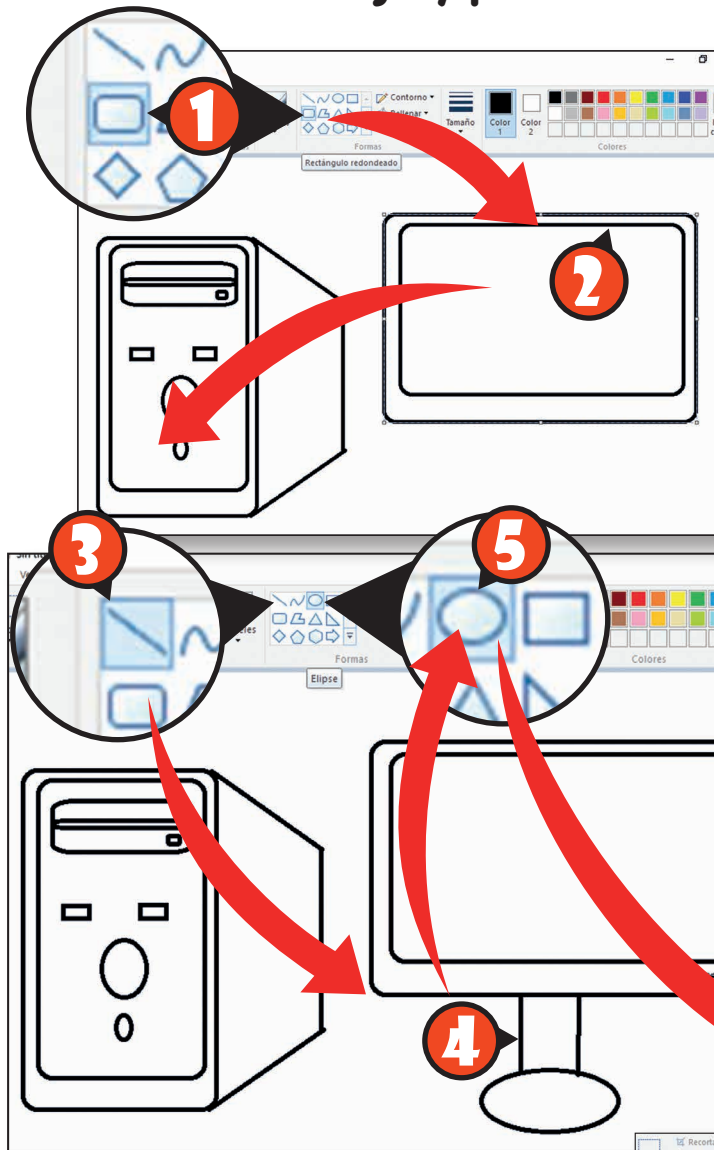
Para dibujar el botón de Encendido y puertos:

1. Haz clic en el botón Rectángulo redondeado.
2. Dibuja la lectora del DVD.
3. Haz clic en el botón Elipse.
4. Dibuja el botón de Encendido.
5. Haz clic en el botón Rectángulo.
6. Dibuja los puertos de USB.



Recuerda:
Para guardar un dibujo puedes usar la ficha Archivo, el botón Guardar o la tecla F12.

c. Dibujo y pinto el monitor y sus partes.

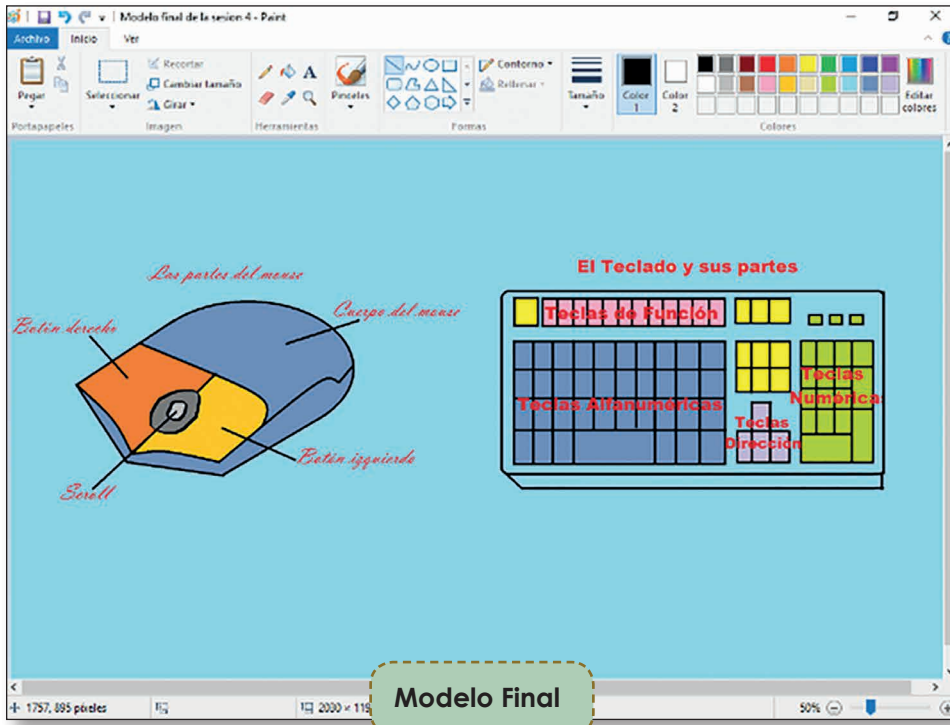


Para dibujar y pintar el monitor:

1. Haz clic en el botón **Rectángulo redondeado**.
2. Dibuja la **pantalla del monitor**.
3. Haz clic en el **botón Línea**.
4. Dibuja el **soporte de la pantalla**.
5. Haz clic en el **botón Elipse**, para dibujar la base del monitor.
6. Haz clic en el **botón Texto** para escribir el título.



PROYECTO: PINTO Y SEÑALO LAS PARTES DEL MOUSE Y TECLADO



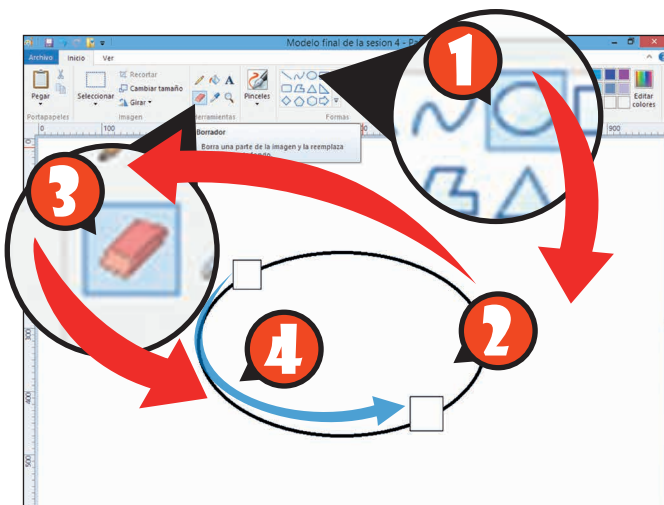
Aprendo:

El mouse se utiliza para señalar, seleccionar, dibujar, pintar, mover y arrastrar con el puntero.

ACTIVIDADES:

- Utilizo la Elipse para dibujar el cuerpo del mouse.
- Dibuyo y pinto las otras partes del mouse.
- Uso el botón Texto para escribir las partes del teclado.

a. Utilizo la Elipse para dibujar el cuerpo del mouse.



Para dibujar el cuerpo del mouse:

- Ingresa a Paint y haz clic en el botón Elipse.
- Dibuja una Elipse
- Haz clic en el Borrador.
- Elimina parte de la Elipse siguiendo la trayectoria de la flecha.

b. Dibujo y pinto las otras partes del mouse.

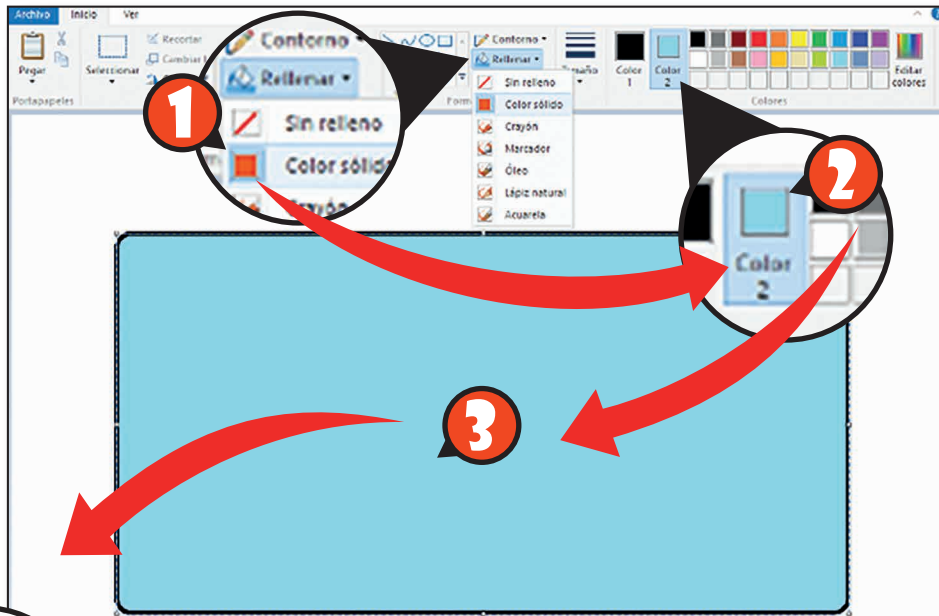
Para dibujar y pintar el mouse:

1. Haz clic en el botón Línea y dibuja el contorno del mouse.
2. Haz clic en el botón Curva y completa el cuerpo del mouse.
3. Haz clic en el botón Pincel caligráfico 2.
4. Dibuja el botón Scroll y traza dos líneas rectas.
5. Haz clic en cada color para pintar el mouse.
6. Haz clic en el botón Texto para escribir las partes del mouse.

The illustration shows a sequence of steps: 1. Drawing the outline with the 'Línea' tool. 2. Completing the body with the 'Curva' tool. 3. Using the 'Pincel caligráfico 2' tool. 4. Drawing the scroll button and lines with the 'Línea' tool. 5. Coloring the mouse using the 'Color' palette. 6. Labeling the parts with the 'Texto' tool. The final drawing is a blue mouse with an orange right button, a yellow left button, and a grey scroll wheel. Labels in red cursive script identify the 'Botón derecho', 'Botón izquierdo', 'Scroll', and 'Cuerpo del mouse'.



c. **Use el botón Texto para escribir las partes del teclado.**



Para pintar y escribir las partes del teclado:

1. Ingresas a Paint y haz clic en la opción **color sólido**.
2. Haz clic en el **color 2** y selecciona turquesa claro.
3. Utiliza el **botón Rectángulo** para dibujar la base del teclado.
4. Haz clic en el **Rectángulo** y dibuja las otras partes del teclado.
5. Selecciona el **botón Texto** para escribir las partes del teclado.

Zona Clic

Refuerzo lo aprendido

Responde oralmente:

¿Cómo agrego color a un dibujo?

Recuerda que...

Tus padres deben acompañarte cuando uses la computadora en casa.

Conociendo más



Estos son algunos de los botones de Paint que debes conocer:

Lápiz: Activa la herramienta Lápiz.



Selector de Color: Permite escoger un color de cualquier punto de la imagen.



Lupa: Acerca o aleja una parte de la imagen para verla y trabajar mejor con ella.



Pinceles: Activa la herramienta, y además, pulsando en la parte inferior del botón (la que contiene un triángulito negro mirando hacia abajo) se despliegan el resto de los estilos del Pincel.



Cuadro de Formas: Donde pueden elegirse diversas autoformas o líneas para añadir al dibujo.

Sabías que...

Usando combinaciones de teclas hacemos más fácil el trabajo:

Guardar: Ctrl + G

Copiar: Ctrl + C

Deshacer: Ctrl + Z

Cortar: Ctrl + X

Repetir: Ctrl + Y

Pegar: Ctrl + V